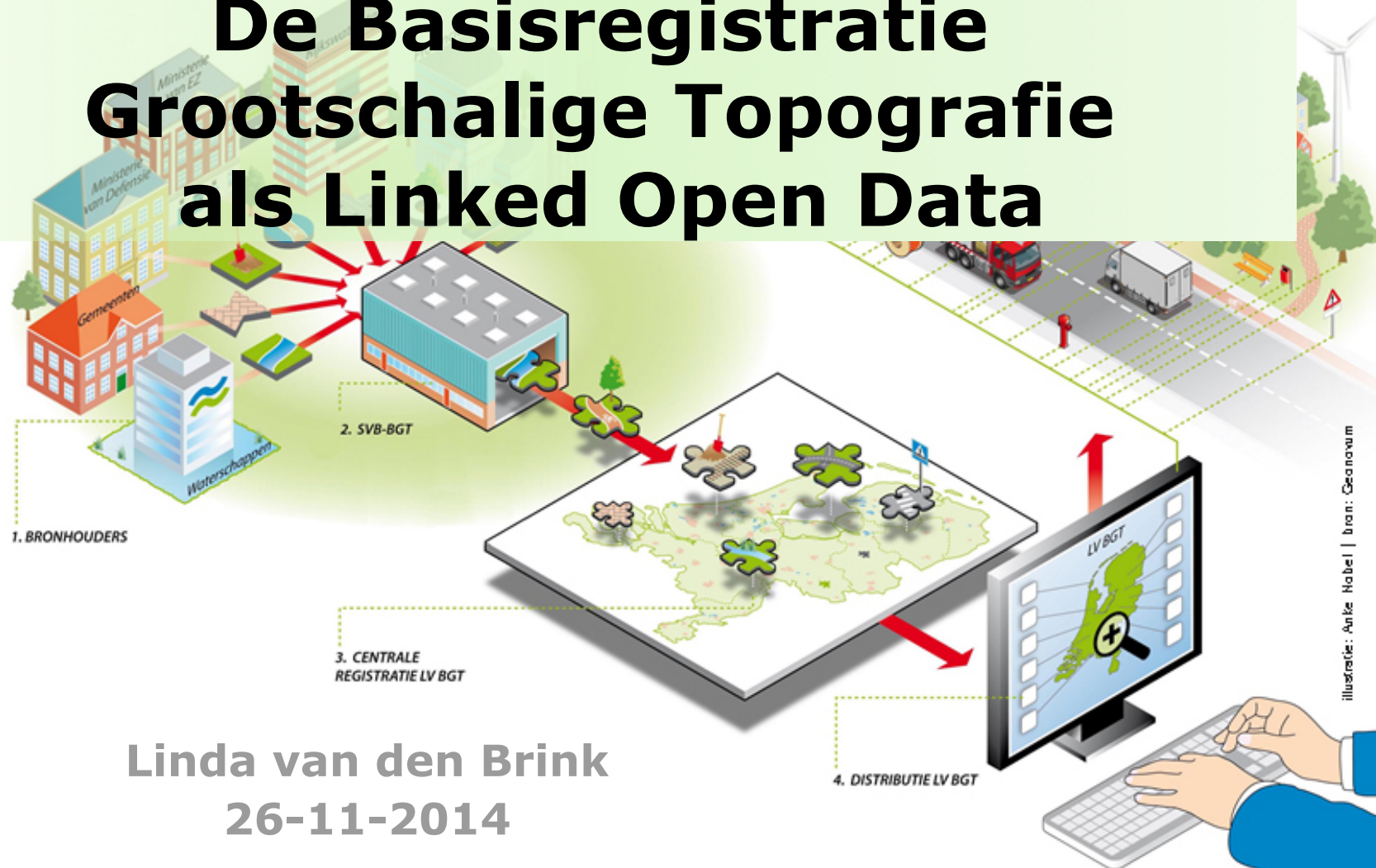


De Basisregistratie Grootschalige Topografie als Linked Open Data



Linda van den Brink
26-11-2014

Grootschalige topografie

- Wegen, paden
- Bruggen, tunnels
- Gebouwen
- Vegetatie
- Hekken, muren
- Lantarenpalen
- Putten
- Speeltoestellen
- Fietsenrekken
- ...



Het project: BGT Linked Data

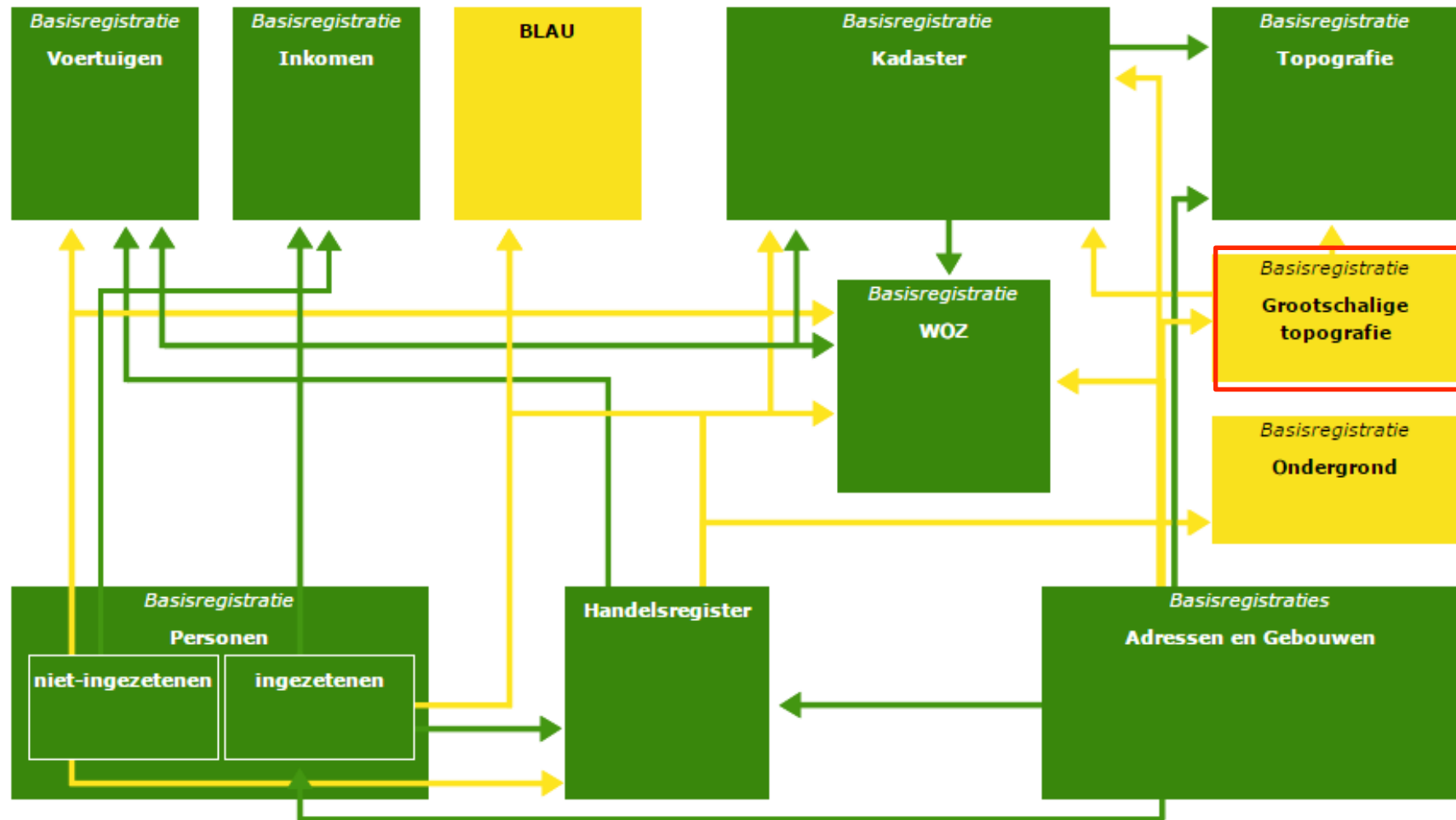
Wat kan **linked data** betekenen
voor de **BGT**?

Door: 
GEONOVUM

In opdracht van



Ministerie van Infrastructuur en Milieu



“Is Linked Data een goede technologie om data in het stelsel van basisregistraties over de grenzen van registraties heen te gaan verbinden, op zo’n manier dat deze data kan worden gebruikt om allerlei vragen te beantwoorden?”

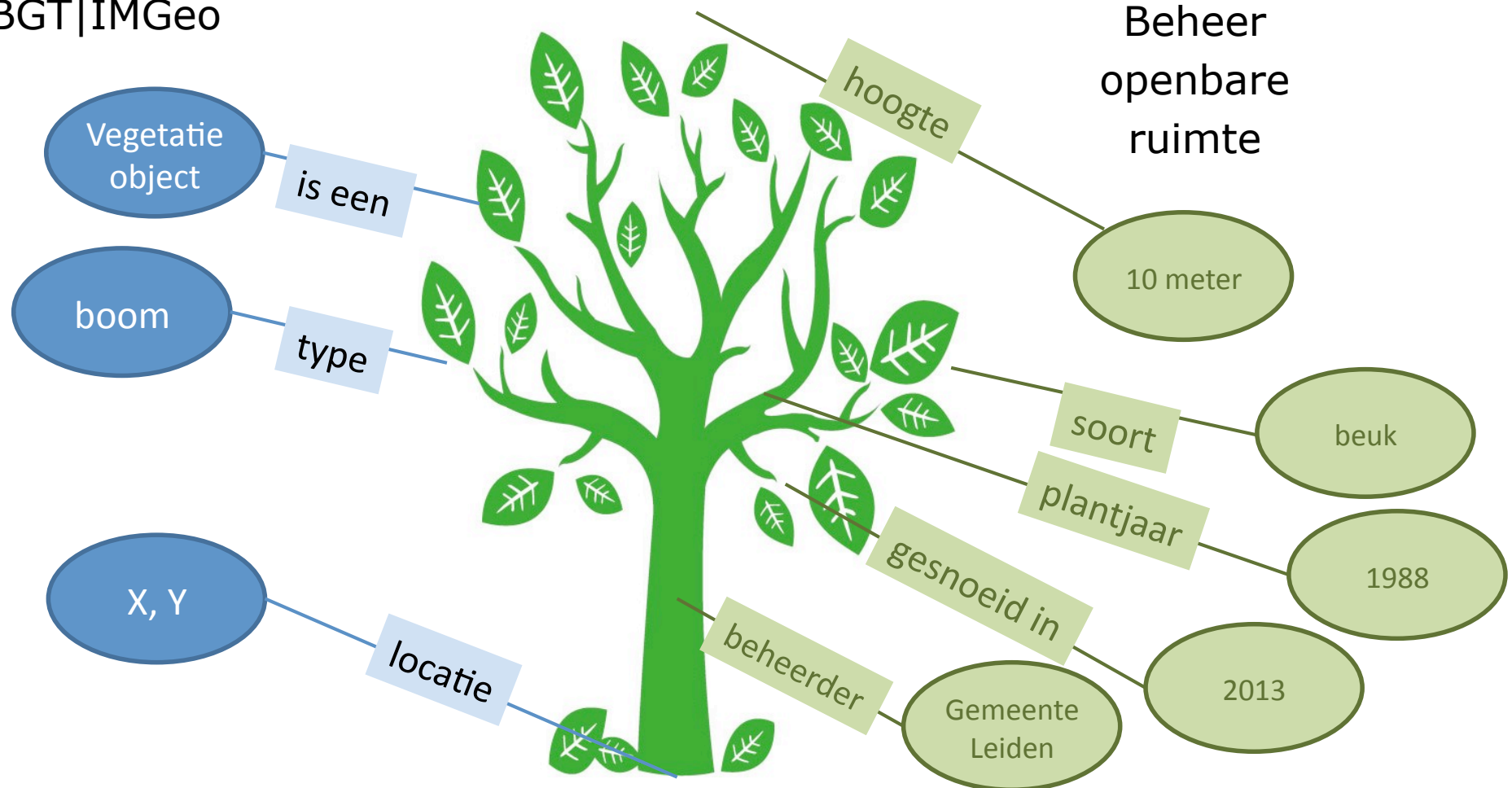


“Waar liggen de grenzen van performance en opslag bij grote hoeveelheden linked data?”



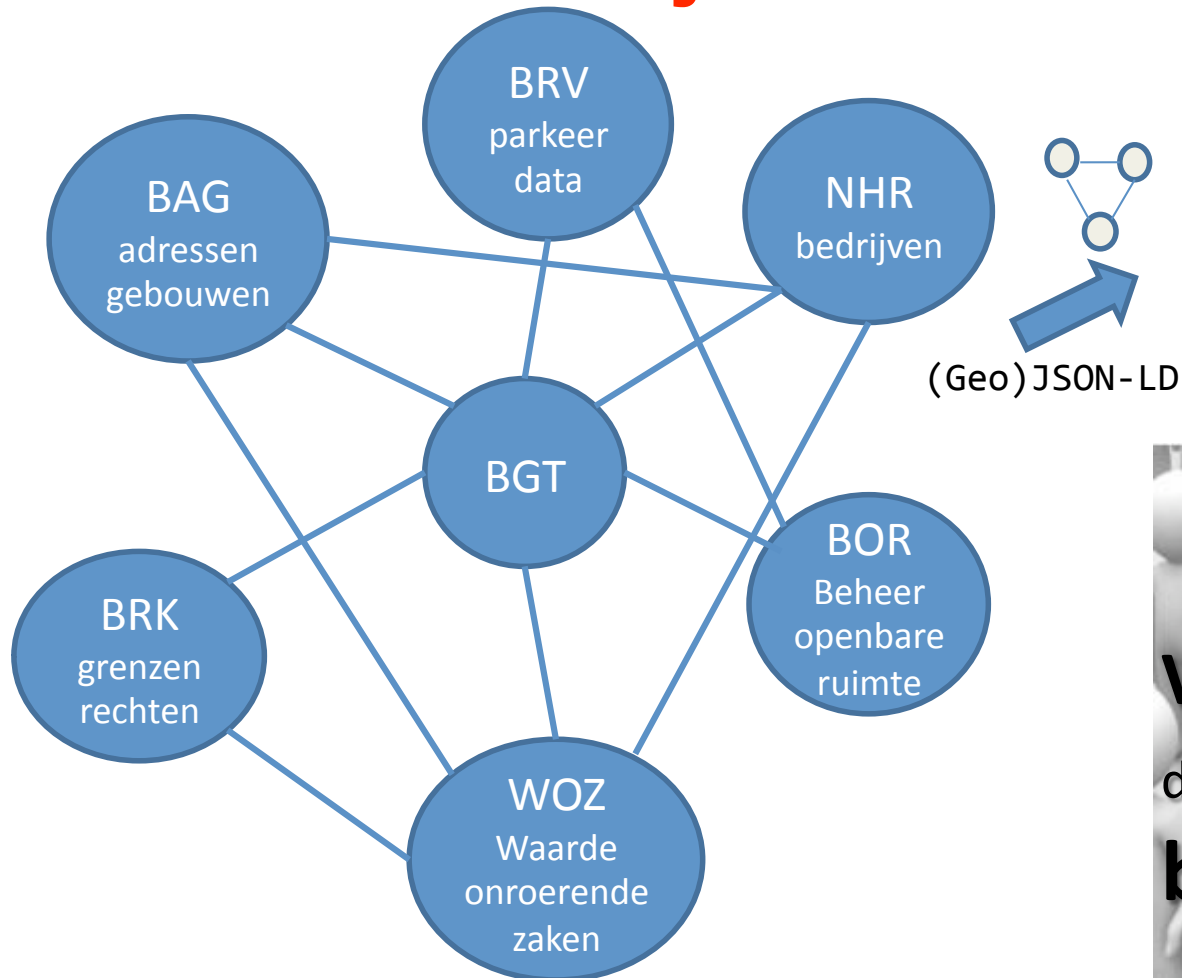
“Is linked data geschikt voor verrijking?”

BGT|IMGeo



Data, data, data!

En wat je er mee kan



Realisatie in 2014

- Nu: brondata vertrippele en ontsluiten
- Begin december: user interface realiseren
- 18 december: bijeenkomst voor bronhouders
- Begin 2015: data & UI beschikbaar

